

ВЕНТИЛЯТОРЫ РАДИАЛЬНЫЕ ПЫЛЕВЫЕ типа ВЦП 7-40



По вопросам продаж и поддержки обращайтесь:

Единый e-mail: vmc@nt-rt.ru

Веб-сайт: <http://ventcom.nt-rt.ru>

Архангельск (8182)63-90-72
Астана (7172)727-132
Белгород (4722)40-23-64
Брянск (4832)59-03-52
Владивосток (423)249-28-31
Волгоград (844)278-03-48
Вологда (8172)26-41-59
Воронеж (473)204-51-73
Екатеринбург (343)384-55-89
Иваново (4932)77-34-06
Ижевск (3412)26-03-58
Казань (843)206-01-48

Калининград (4012)72-03-81
Калуга (4842)92-23-67
Кемерово (3842)65-04-62
Киров (8332)68-02-04
Краснодар (861)203-40-90
Красноярск (391)204-63-61
Курск (4712)77-13-04
Липецк (4742)52-20-81
Магнитогорск (3519)55-03-13
Москва (495)268-04-70
Мурманск (8152)59-64-93
Набережные Челны (8552)20-53-41

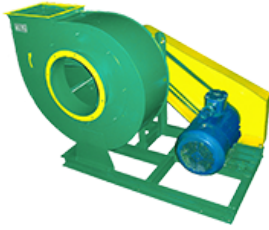
Нижний Новгород (831)429-08-12
Новокузнецк (3843)20-46-81
Новосибирск (383)227-86-73
Орел (4862)44-53-42
Оренбург (3532)37-68-04
Пенза (8412)22-31-16
Пермь (342)205-81-47
Ростов-на-Дону (863)308-18-15
Рязань (4912)46-61-64
Самара (846)206-03-16
Санкт-Петербург (812)309-46-40
Саратов (845)249-38-78

Смоленск (4812)29-41-54
Сочи (862)225-72-31
Ставрополь (8652)20-65-13
Тверь (4822)63-31-35
Томск (3822)98-41-53
Тула (4872)74-02-29
Тюмень (3452)66-21-18
Ульяновск (8422)24-23-59
Уфа (347)229-48-12
Челябинск (351)202-03-61
Череповец (8202)49-02-64
Ярославль (4852)69-52-93



ВЕНТИЛЯТОРЫ РАДИАЛЬНЫЕ ПЫЛЕВЫЕ

типа ВЦП 7-40



ОБЩИЕ СВЕДЕНИЯ

Среднего давления
Одностороннего всасывания
Корпус спиральный поворотный
Количество лопаток 6
Направление вращения – правое и левое
ТУ 4861-034-57375659-2011; ТУ 4861-042-57375659-2012

КОНСТРУКТИВНЫЕ ИСПОЛНЕНИЯ

Исполнение вентиляторов по назначению и материалам:

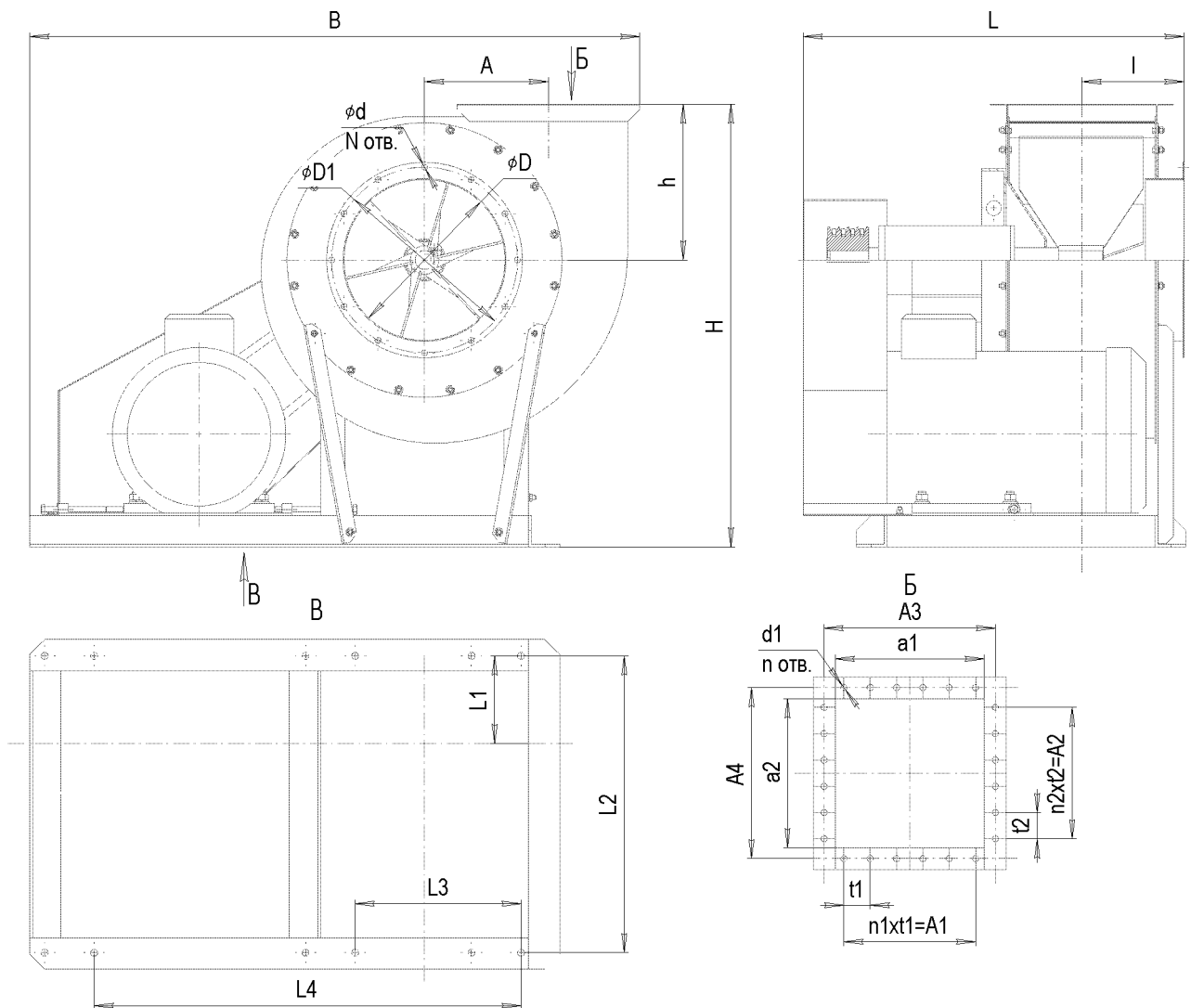
- общего назначения;
- коррозионно-стойкие из нержавеющей стали.

Сертификат соответствия

№ С- RU.МЛ20.В.01049; ТС № RU Д- RU.АЛ16.В.26598;
№ С- RU.МЛ20.В.00098

Вентиляторы радиальные пылевые, предназначены для перемещения невзрывоопасных, неабразивных пылегазо-воздушных смесей, агрессивность которых по отношению к углеродистым сталям, обыкновенного качества, не выше агрессивности воздуха с температурой до + 80 °С, не содержащих липких веществ и волокнистых материалов, механических примесей более 1 кг/м³.

Вентиляторы применяются в системах пневмотранспорта, пылеочистных установках для удаления древесных опилок, металлической пыли с размерами перемещаемых частиц не более 2 мм, а также для других санитарно-технических и производственных целей.



Габаритные и присоединительные размеры вентиляторов ВЦП 7-40 (исполнение 5).

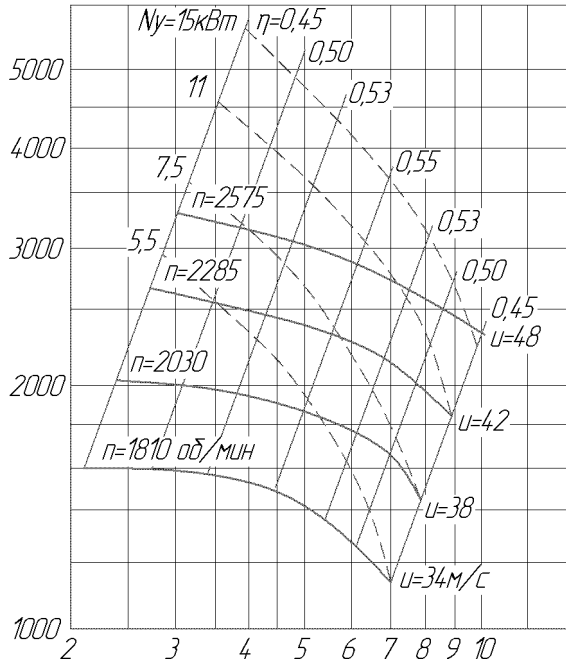
№ вент.	Размеры, мм													
	B	A	A1	A2	A3	A4	a1	a2	l	Lmax	h	H	L1	
5	1232	250	345	345	345	345	300	300	206	770	315	895	177	
6,3	1685	316	300	300	430	430	380	380	250	890	410	1070	210	
8	1925	400	400	400	530	530	480	480	320	1370	480	1270	270	
№ вент.	Размеры, мм										N	n	n1	n2
	L2	L3	L4	D	D1	d	d1	t1	t2					
5	600	335	862	325	375	12	12	115	115	12	12	3	3	
6,3	720	640	1280	440	500	12	12	100	100	16	16	3	3	
8	876	677	1357	560	610	12	12	100	100	16	20	4	4	

ПАРАМЕТРЫ

№	Исп	Типоразмер двигателя	Мощность установочная N _y , кВт	Частота вращения вала N, об/мин.	Производительность Q, м ³ /час	Давление полное P _v , Па	Масса без двигателя не более, кг	Вибро-изоляторы	
								Тип	Кол
5	5	АИРМ112М4	5,5	1500(1810)	2700-6200	1600-1220	180	ДО41	6
	5	АИРМ112М4	5,5	1500(2030)	3000-5200	2000-1840			
	5	АИРМ132S4	7,5	1500(2030)	3000-7300	2000-1600			
	5	АИРМ132S4	7,5	1500(2285)	3400-5800	2550-2350			
	5	АИРМ132М4	11,0	1500(2285)	3400-8000	2550-2000			
	5	АИРМ132М4	11,0	1500(2575)	3700-7200	3250-2700			
6,3	5	АИРМ132М4	11,0	1500(1615)	6300-10500	2100-1800	410	ДО42	6
	5	5А160S4	15,0	1500(1810)	7000-11000	2600-2300			
	5	5А160М4	18,5	1500(1810)	7000-13500	2600-2100			
	5	5А160М4	18,5	1500(2040)	8000-10400	3300-3100			
	5	АИР180S4	22,0	1500(2040)	8000-13200	3300-2900			
8	5	5А160М4	18,5	1500(1290)	5100-21000	2100-1420	425	ДО43	6
	5	АИР180S4	22,0	1500(1450)	8000-19000	2600-1950			
	5	АИР180М4	30,0	1500(1615)	8700-22000	3200-2450			
	5	5А200М4	37,0	1500(1615)	8700-22500	3200-2350			
	5	5А200L4	45,0	1500(1810)	10000-25000	4000-2900			

ВЦП 7-40-5

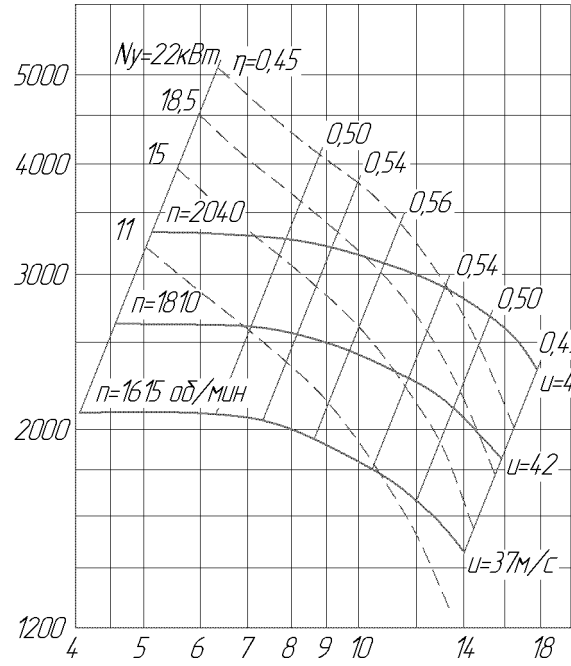
$P_v, \text{Па}$



$Q, \text{тыс. м}^3/\text{ч}$

ВЦП 7-40-6,3

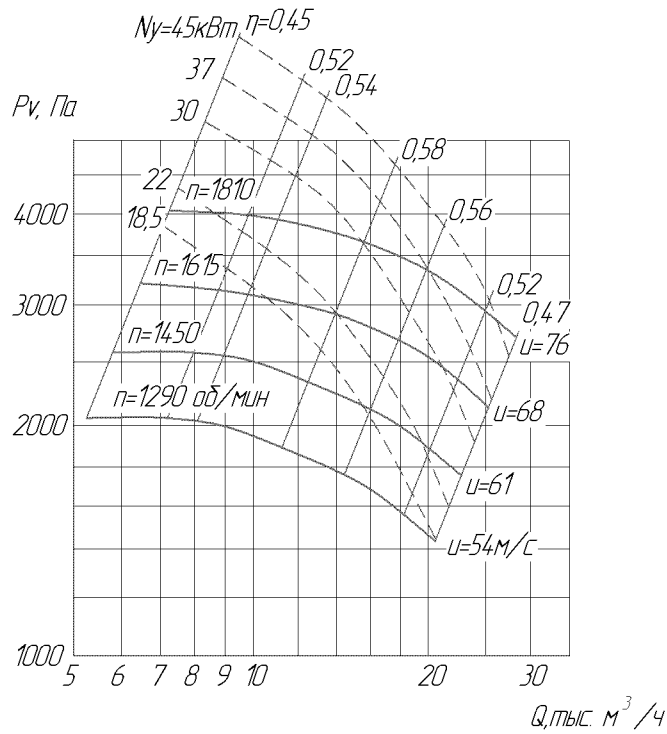
$P_v, \text{Па}$



$Q, \text{тыс. м}^3/\text{ч}$

ВЦП 7-40-8

$P_v, \text{Па}$



$Q, \text{тыс. м}^3/\text{ч}$

БЛАГОДАРИМ ВАС ЗА ИНТЕРЕС, ПРОЯВЛЕННЫЙ К НАШЕЙ ПРОДУКЦИИ

По вопросам продаж и поддержки обращайтесь:

Единый e-mail: vmc@nt-rt.ru

Веб-сайт: <http://ventcom.nt-rt.ru>

Архангельск (8182)63-90-72
Астана (7172)727-132
Белгород (4722)40-23-64
Брянск (4832)59-03-52
Владивосток (423)249-28-31
Волгоград (844)278-03-48
Вологда (8172)26-41-59
Воронеж (473)204-51-73
Екатеринбург (343)384-55-89
Иваново (4932)77-34-06
Ижевск (3412)26-03-58
Казань (843)206-01-48

Калининград (4012)72-03-81
Калуга (4842)92-23-67
Кемерово (3842)65-04-62
Киров (8332)68-02-04
Краснодар (861)203-40-90
Красноярск (391)204-63-61
Курск (4712)77-13-04
Липецк (4742)52-20-81
Магнитогорск (3519)55-03-13
Москва (495)268-04-70
Мурманск (8152)59-64-93
Набережные Челны (8552)20-53-41

Нижний Новгород (831)429-08-12
Новокузнецк (3843)20-46-81
Новосибирск (383)227-86-73
Орел (4862)44-53-42
Оренбург (3532)37-68-04
Пенза (8412)22-31-16
Пермь (342)205-81-47
Ростов-на-Дону (863)308-18-15
Рязань (4912)46-61-64
Самара (846)206-03-16
Санкт-Петербург (812)309-46-40
Саратов (845)249-38-78

Смоленск (4812)29-41-54
Сочи (862)225-72-31
Ставрополь (8652)20-65-13
Тверь (4822)63-31-35
Томск (3822)98-41-53
Тула (4872)74-02-29
Тюмень (3452)66-21-18
Ульяновск (8422)24-23-59
Уфа (347)229-48-12
Челябинск (351)202-03-61
Череповец (8202)49-02-64
Ярославль (4852)69-52-93